

MFH NEU:

Fixpunkt = -0.70 = 387.38 m.ü.M.	EG RB = ± 0.00	1.OG RB = + 2.61	2.OG RB = + 5.22	DG RB = + 8.02
EG_RB = +/-0.00 = 388.08 m.ü.M.	EG_FB = ± 0.11	1.OG_FB = + 2.72	2.OG_FB = + 5.33	DG_FB = + 8.13

KONSTRUKTIONSBESCHREIB:

Bodenaufbau EG: Bodenbelag 1cm Unterlagsboden mit Bodenheizung 6cm Dämmung 2cm Trittschalldämmung 2cm Beton 25cm Dämmung 14cm Magerbeton 5cm	Bodenaufbau 2.OG: Bodenbelag 1cm Unterlagsboden mit Bodenheizung 6cm Dämmung 2cm Trittschalldämmung 2cm Beton 20cm	Wandaufbau EG-1.OG Anbau: Innenputz Backstein 15cm z.T. Beton 15cm z.T. Best. Wand EPS Dämmung 16cm Dampfbremse Lattung 24x24mm Holzschalung vertikal gefammt 24mm	Dachkonstruktion: Ziegel Kupfer Dachverkleidung Dachverschalung 20mm Gutex Unterdach 60mm Sparren 100x200 mm Dämmung zwischen Sparren 200mm Dampfbremse Lattung 24x48 mm Täfer 13mm
Bodenaufbau 1.OG: Bodenbelag 1cm Unterlagsboden mit Bodenheizung 6cm Dämmung 2cm Trittschalldämmung 2cm Beton 20cm	Bodenaufbau DG: Bodenbelag 1cm Unterlagsboden mit Bodenheizung 6cm Dämmung 2cm Trittschalldämmung 2cm Beton 20cm		

Sämtliche Masse sind vom Unternehmer im Plan zu kontrollieren resp. am Bau nachzumessen

	Beton		Perimeterdämmung		Holz		Neu
	Backstein		Wärmedämmung		Kies		Abbruch
	Kalksandstein		Gipskonstruktion				Bestehend

PLANÄNDERUNGEN

Datum:	Gez.:	Änderung:

PROJEKT
TOTALSANIERUNG SCHEUNE MIT EINBAU VON 3 WOHNUNGEN, OCHSENGASSE 2, 4123 ALLSCHWIL
BAUHERR
ARCHITEKTURBÜRO MENTIL & PARTNER AG, GRAMMETSTRASSE 6, 4410 LIESTAL

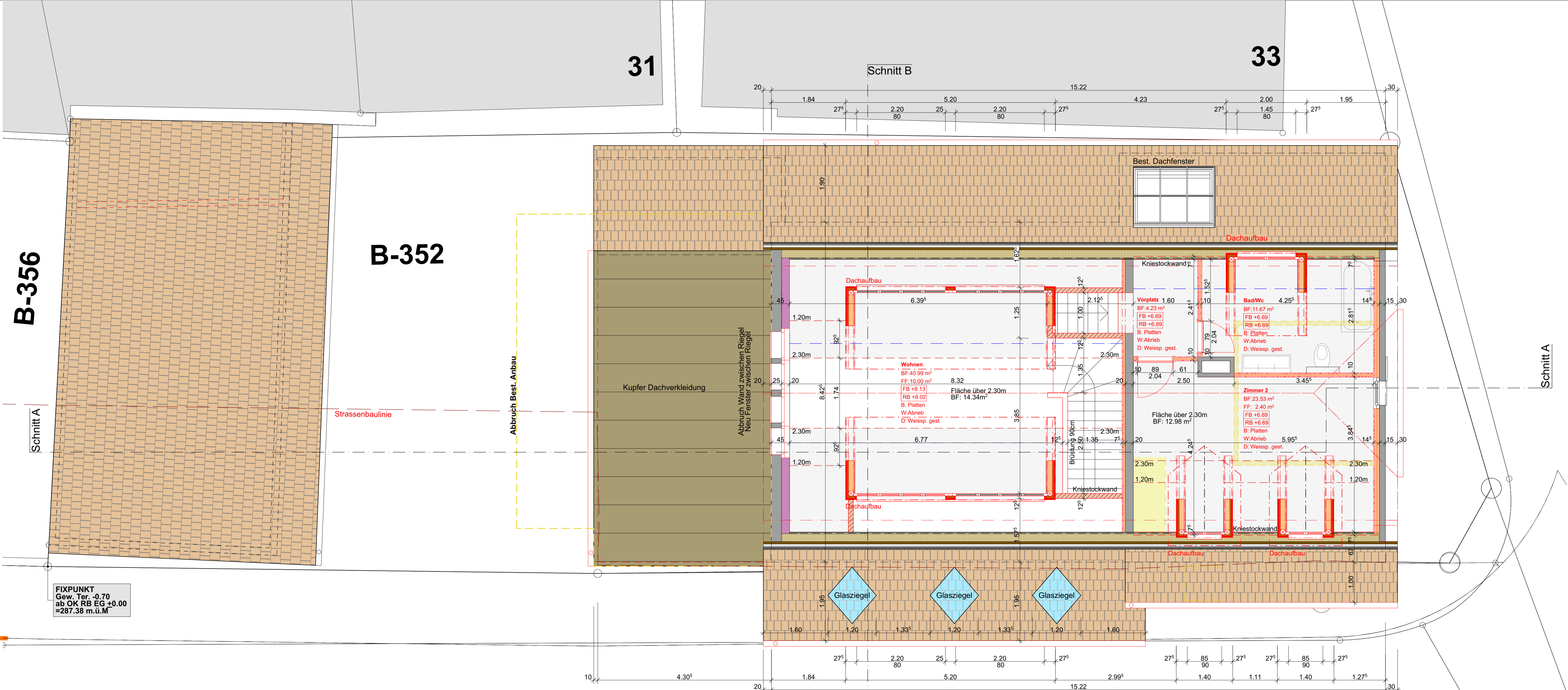
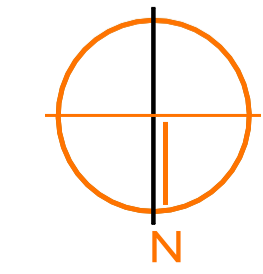


ARCHITEKTURBÜRO MENTIL & PARTNER AG
Grammetstrasse 6, 4410 Liestal, Schweiz
Phone Nr +41(0) 61 921 55 66 / Fax Nr +41 (0) 61 921 80 22
www.mentilag.ch / info@mentilag.ch

ARCHITEKTURBÜRO
MENTIL & PARTNER AG
PLAN-BEZEICHNUNG

WERKPLAN
DACHGESCHOSS
PLAN

PARZELLE	B-352
PROJEKT NR.	M&P2016-116
FORMAT	A-1
GEZEICHNET	v.i
DATUM	08.10.2015



FIXPUNKT
Gew. Ter. -0.70
ab OK RB EG +0.00
=287.38 m.ü.M

Ochsengasse